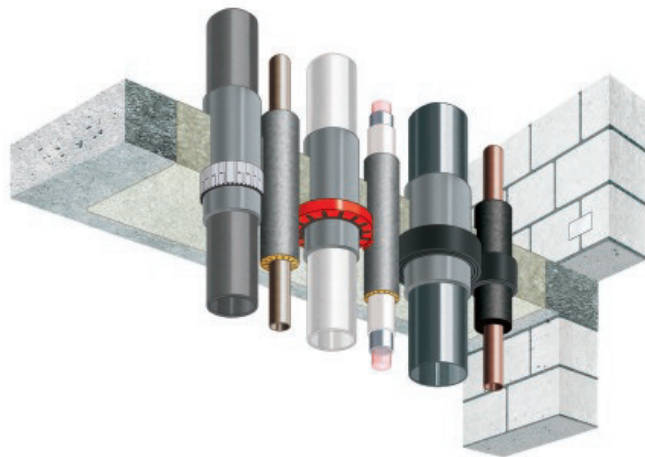


ROHRMANSCHETTEN NULLABSTAND

System
F8



Das System Rohrmanschetten Nullabstand ermöglicht unterschiedlichste Abschottungssysteme auf engstem Raum mit 0 mm Abstand zueinander zu verlegen.

Zur Neuinstallation werden benötigt

- 21** = Rohrmanschette RKI*
- 23** = Intumeszierender Streifen als Rohrmanschette*
- 24** = SML/Kunststoff
- 25** = EC Endless Collar
- 42** = Mineralfaser-Rohrisolierung
- 67** = Intumeszierender Streifen plus
- 48** = Flexen Kautschuk
- 11** = Brandschutzzement
- 68.1** = Intumeszierender Streifen dB*

Die oben aufgeführten Produkte finden Sie im Brandschutz-Produkte-Steckbrief.

Prüfberichte und Zulassungen für folgende Anwendungen

Deckendurchführung
Würth Rohrmanschetten
Nullabstand
R 90
Z-19.17-2186

Eigenschaften:

- Montage auf engstem Raum
- Platzsparend
- Kostensparend

Einsatzbereiche:

- Für Deckendurchführungen der Feuerwiderstandsklassifizierung R 90 gemäß Z-19.17-2186.
- Deckenstärke ≥ 150 mm
- Auch ohne zusätzliche Schachtverkleidung einsetzbar

Hinweis

Die genauen Angaben zum Schott entnehmen Sie bitte der allgemeinen bauaufsichtlichen Zulassung Z-19.17-2186 bzw. der Tabelle bereits positiv R 90 geprüfte zusätzliche Abschottungen.

Zur Nachinstallation werden benötigt

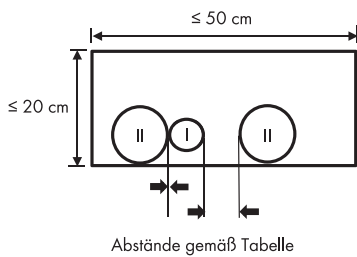
Siehe Neuinstallation

Anwendungen

- Kupfer-/ Stahl-*/Edelstahlrohre* mit einer Mineralfaserschale ≥ 90 kg/m³
- Kupferrohre mit einer Synthesekautschukisolierung und der Rohrabschottung intumeszierender Streifen plus.
- Aluminiumverbundrohre mit Synthesekautschukisolierung und der Rohrabschottung I iso,
- Kunststoffabwasserrohre $\leq \varnothing 110$ mm wie z. B. Geberit Silent PP, Polokal NG, Rehau Raupiano Plus, Wavin SI Tech oder herkömmliche PVC-, PP- oder PE-Rohre inkl. ≤ 4 mm PE-Schallschutzschlauch mit dem System EC Endless Collar oder RK I *, oder I plus*
- Gussrohre mit SML/Kunststoff Abschottung für Mischinstallationen
- Absperrvorrichtungen gemäß DIN 18017 der Fabrikate Geba und Wildeboer*.
- Aluminiumverbundrohre mit flexen Steinwolle*

ROHRMANSCHETTEN NULLABSTAND

System
F8



Leitung I: Rohr gemäß Tabelle
(inklusive zugehöriger Abschottungsmaßnahme)

Leitung II: benachbartes Rohr gemäß Tabelle
(inklusive zugehöriger Abschottungsmaßnahme)

Leitung I \ Leitung II	Gussrohr	Kupferrohr 1	Kupferrohr 2	Aluminiumverbundrohr	Kunststoffrohr
Gussrohr	Entsprechend Z-19.17-2138 P-3375/440/09-MPA BS	0	0	0	10 cm
Kupferrohr 1	0	entsprechend P-3333-2736-MPA BS	0	0	0
Kupferrohr 2	0	0	0	0	0
Aluminiumverbundrohr	0	0	0	entsprechend Z-19.17-1922	0
Kunststoffrohr	10 cm	0	0	0	entsprechend ETA-13-0791 Z-19.17-1374* Z-19.17-1673*

Abschottungsmaßnahmen:

- Gussrohr gemäß Z-19.17-2138 (System G3 Rohrabschottung SML/Kunststoff)
- Kupferrohr 1 Synthesekautschuk gemäß P-3333-2736-MPA BS (System H3 Intumeszierender Streifen plus)
- Kupferrohr 2 ≥ 30 mm dicke Mineralfaserisolierung mit einer Länge vom min. 1150mm gemäß Zulassung Z-19.17-2186 (System F 8 Rohrmanschetten Nullabstand)
- Aluminiumverbundrohr mit Synthesekautschukisolierung und intumeszierender Streifen als Rohrmanschette gemäß Z-19.17-1922 (System F3 Rohrabschottung I iso)
- Kunststoffrohr Rohrmanschette Endless Collar gemäß ETA-13/0791 (System F4 EC Endless Collar), Rohrmanschette RK I gemäß Z-19.17-1374* (System F Rohrabschottung M), Innenliegende Rohrmanschette gemäß Z-19.17-1673* (System F3 Rohrabschottung I plus)

Bereits positiv geprüfte R 90 Abschottungsvarianten*:

Medium	Abschottungssystem	Im „Nullabstand“ zu Rohrsystem	Abschottungssystem
Kunststoffabwasserrohr ≤ DN 100 wie z.B. Geberit Silent PP/DB 20, Rehau Raupiano plus, Polokal NG/XS	System F Rohrmanschette RK I	Kupfer-/C-Stahlrohre ≤ Ø 108 mm	Steinwollschale ≥ 90 kg/m ³ Raumgewicht
		Absperrvorrichtung gemäß DIN EN 18017 ≤ DN 160	Absperrvorrichtung Wildeboer/Geba
		Aluminiumverbundrohre ≤ Ø 63 mm	Steinwollschale ≥ 90 kg/m ³ Raumgewicht
		Aluminiumverbundrohre ≤ Ø 28 mm mit flexen-Kautschukdämmung	System F 3 innenliegende Rohrmanschette I iso
Kunststoffabwasserrohr ≤ DN 100 wie z.B. Geberit Silent PP/DB 20, Rehau Raupiano plus, Polokal NG/ XS	System F 3 innenliegende Rohrmanschette I plus	Kupfer-/C-Stahlrohre ≤ Ø 63 mm	Steinwollschale ≥ 90 kg/m ³ Raumgewicht
		Kupfer-/C-Stahlrohre ≤ Ø 63 mm mit flexen-Kautschukdämmung	System H3 Rohrabschottung intumeszierender Streifen plus
Kunststoffabwasserrohr ≤ DN 100 wie z.B. Geberit Silent PP/DB 20, Rehau Raupiano plus, Polokal NG/ XS	System F4 Rohrmanschette EC Endless Collar	Kupfer-/C-Stahlrohre ≤ Ø 108 mm	Steinwollschale ≥ 90 kg/m ³ Raumgewicht
		Absperrvorrichtung gemäß DIN EN 18017 ≤ DN 125	Absperrvorrichtung Wildeboer/Geba
		Aluminiumverbundrohre ≤ Ø 28 mm mit flexen-Kautschukdämmung	System F 3 innenliegende Rohrmanschette I iso
Guss-Abwasserrohr ≤ DN 125	System G3 Rohrabschottung SML/Kunststoff	Kupfer-/C-Stahlrohre ≤ Ø 108 mm	Steinwollschale ≥ 90 kg/m ³ Raumgewicht
		Aluminiumverbundrohre ≤ Ø 28 mm mit flexen-Kautschukdämmung	System F 3 innenliegende Rohrmanschette I iso
Kunststoffrohr ≤ DN 100	System F 3 innenliegende Rohrmanschette I plus	Aluminiumverbundrohre ≤ Ø 63 mm mit flexen-Kautschukdämmung	System F 3 innenliegende Rohrmanschette I iso

* Bereit im akkreditierten Prüfinstitut positiv R 90/El 90 geprüft, Erweiterung der bauaufsichtlichen Zulassung Z-19.17-2186 bereits beantragt, bitte kontaktieren Sie unsere Brandschutzhotline.